




TREVI s.p.a.

FIRENZE PARCHEGGI s.p.a.

ELABORATO N. **PP7**
TAV.5

**PROGETTO PER UN PARCHEGGIO INTERRATO
IN PIAZZA BRUNELLESCHI A FIRENZE**

DESCRIZIONE ELABORATO

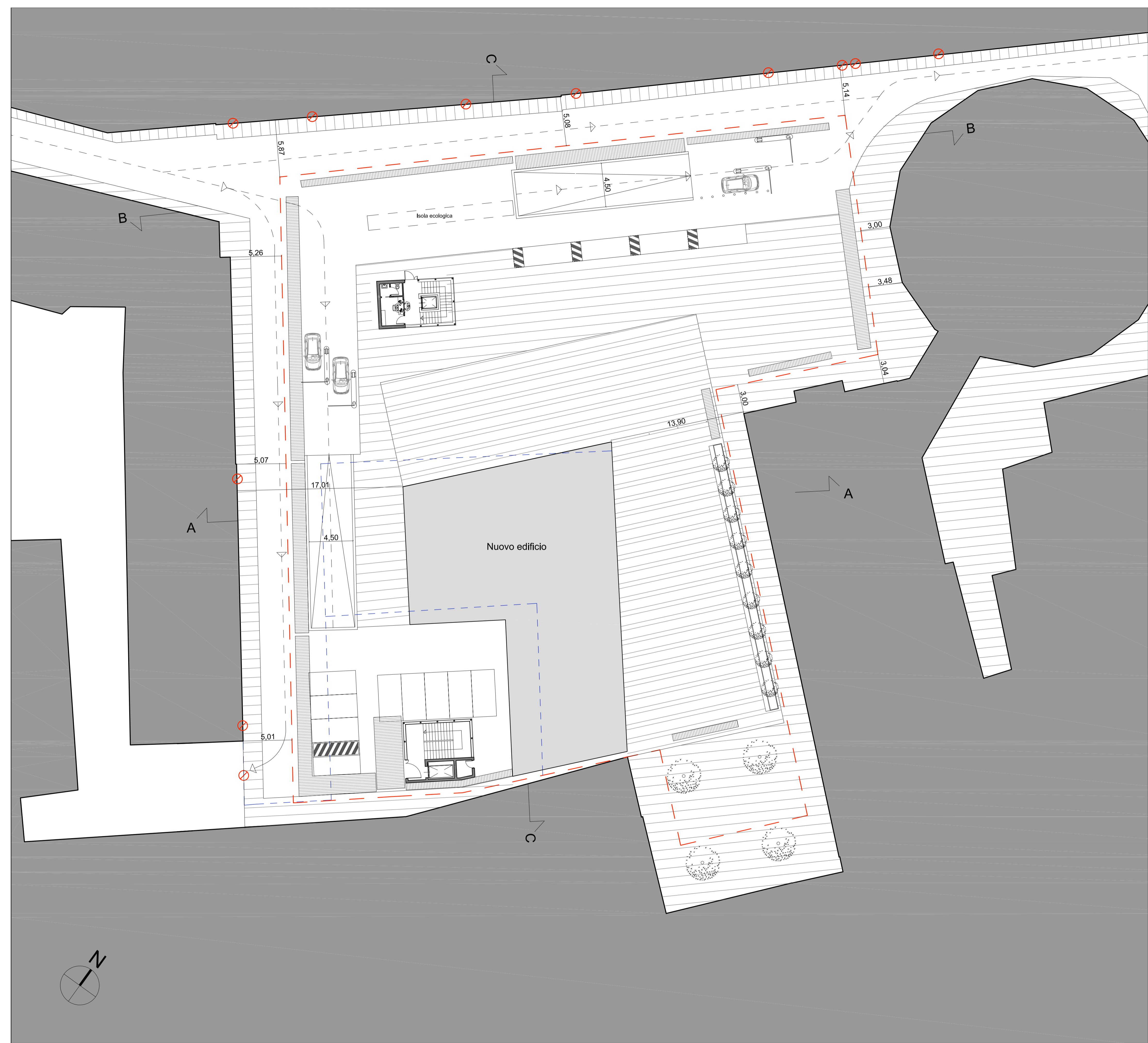
PP7
PLANIMETRIA ED ELABORATI GRAFICI
PLANIMETRIA DELLA PIAZZA

PRELIMINARE
 DEFINITIVO
 ESECUTIVO

PROT. N.	DATA	giugno 2012	SCALA: 1/200
SOSTITUISCE IL N.			
AGG.	DATA	FIRMA	AGG.
○			○
○			○
○			○
○			○
○			○
○			○
○			○
○			○

Committente: FIRENZE PARCHEGGI s.p.a. - via Giorgio La Pira, 21 - Firenze
TREVI s.p.a. - via Dismano 5819 - Cesena

Progetto: A.S.I. Progetti Integrati - via Q. Balducci 14/A - Prato
Legale Rappresentante: prof. arch. Alberto Breschi
progettisti opere architettoniche: prof. arch. Alberto Breschi
arch. Claudia Giannoni
progettisti opere strutturali: ing. Claudio Consorti
ing. Andrea Vignoli
progettisti opere impiantistiche: ing. Andrea Carlesi
ing. Daniele Bogani
ing. Filippo Bogani



- PROFILO EDIFICIO ESISTENTE
 EDIFICIO DI PROGETTO
- PASSI CARRABILI
- VIABILITA' DI PROGETTO
- PERIMETRO PARCHEGGIO INTERRATO
- PARCHEGGIO**
- POSTI AUTO TOTALI n° 190
di cui posti auto per disabili n°7 (3 nel parcheggio interrato, 4 sulla piazza esterna)
- Posti auto livello -1 n° 91
Posti auto livello -2 n° 99
- LEGENDA FUNZIONI**
- ① Uscita pedonale n°1 con filtro a prova di fumo e ascensore
 - ② Uscita pedonale n°2 con filtro a prova di fumo e montalettighe
 - ③ Servizi igienici
 - ④ Locale tecnico
 - ⑤ Rampa di ingresso
 - ⑥ Rampa di uscita